

ΜΕΛΕΤΗ ΦΩΤΙΣΜΟΥ ΑΙΘΟΥΣΑΣ ΣΧΕΔΙΟΥ ΜΕ ΤΗ ΧΡΗΣΗ Η/Υ

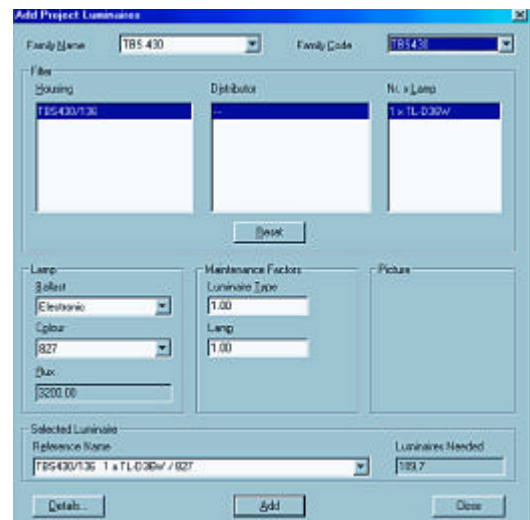
Διδακτικοί Στόχοι

Η απόκτηση ικανότητας:

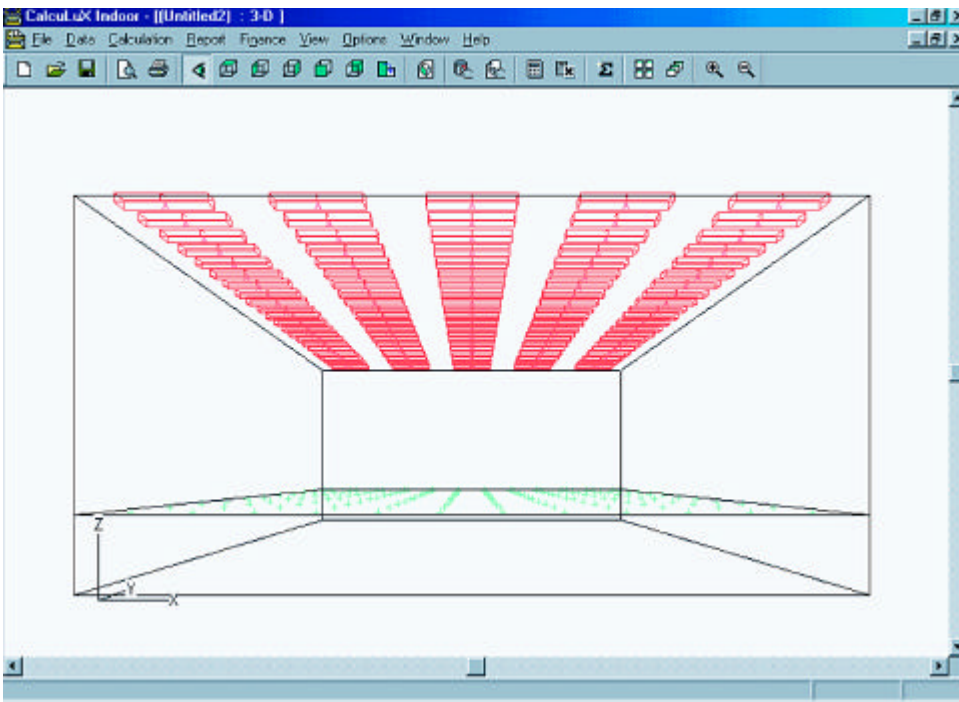
- α. Στην εκπόνηση φωτιστικής μελέτης με τη χρήση Η/Υ για συγκεκριμένο χώρο
- β. Στον υπολογιστικό έλεγχο του προτεινόμενου συστήματος φωτισμού
- γ. Στην παραγωγή και αξιολόγηση αποτελεσμάτων (reports) για το σύστημα φωτισμού

1. Πορεία εργασίας

Εργαζόμενοι όπως στην περίπτωση της άσκησης 31, επιλέξτε ως φωτιστικό σώμα αυτό του σχήματος 1 με δεδομένα χώρου αυτά της προηγούμενης άσκησης και υπολογίστε τη φωτεινότητα στην επιφάνεια εργασίας. Τα αποτελέσματα θα πρέπει να είναι αυτά των σχημάτων 2α-γ.



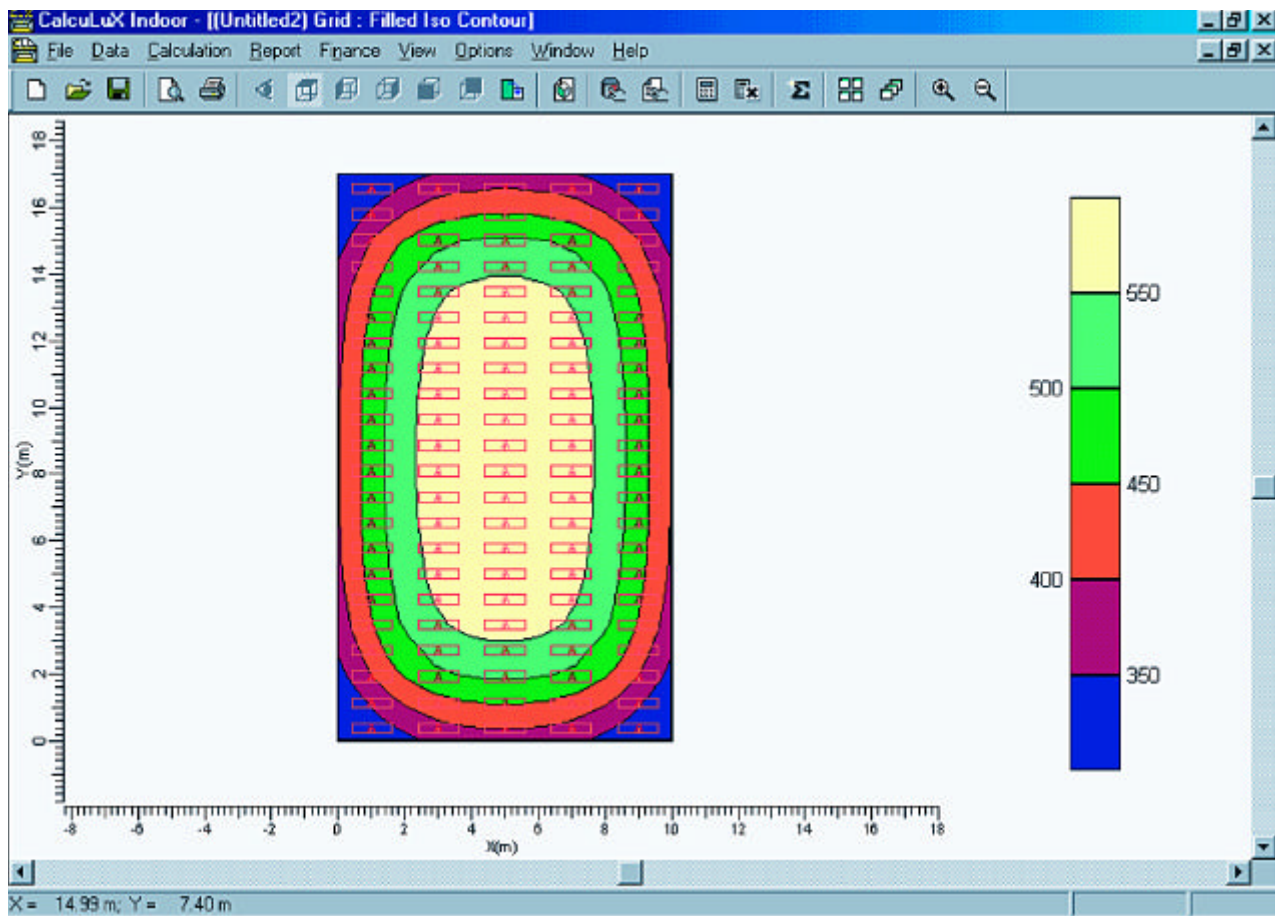
Σχήμα 1. Η επιλογή φωτιστικού σώματος



Σχήμα 2α. Τρισδιάστατη απεικόνιση του χώρου με τη διάταξη των φωτιστικών σωμάτων και την επιφάνεια εργασίας

Σχήμα 2β. Τα αριθμητικά αποτελέσματα για την ένταση φωτισμού στην επιφάνεια εργασίας

X (m)	0.42	1.25	2.09	2.92	3.75	4.58	5.42	6.25	7.00	7.91	8.75	9.58
16.29	302	345	376	400	412	418	418	412	400	376	345	302
14.87	367	423	464	492	506	516	516	506	492	464	423	367
13.46	406	466	511	541	559	567	567	559	541	511	466	406
12.04	421	484	530	561	580	588	588	580	561	530	484	421
10.62	428	491	537	569	588	597	597	588	569	537	491	428
9.21	430	493	540	572	591	600	600	591	572	540	493	430
7.79	430	493	540	573	591	600	600	591	573	540	493	430
6.38	428	491	537	570	588	597	597	588	570	537	491	428
4.96	422	484	530	562	580	589	589	580	562	530	484	422
3.54	407	468	512	543	561	569	569	561	543	512	468	407
2.13	369	426	467	496	511	519	519	511	496	467	426	369
0.71	305	349	381	404	417	424	424	417	404	381	349	305



Σχήμα 2γ. Απεικόνιση της έντασης φωτισμού στην επιφάνεια εργασίας με ισοδυναμικές γραμμές και χρωματικό κώδικα

Ερωτήσεις - εργασίες - θέματα προς συζήτηση

- Επαναλάβετε τις ερωτήσεις της προηγούμενης άσκησης με τη χρήση του H/Y